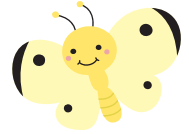


ママとんスペシャル講座

- ◆時間：11：00～12：00
- ◆参加費：500円（保育 1人目100円、2人目以降300円）
- ◆定員：5名（保育定員5名）
- ◆持ち物：特になし
- ◆申込方法：受付開始は講座開催日の2週間前です。
e-mailにて、氏名・電話番号・保育の有無（有りの場合は子どもの名前と年齢）をお知らせください。参加費は当日お支払いください。



3月11日（月）「パートナーとの関係」

講師：高祖 常子先生（NPO法人ファザーリングジャパン理事）

「こんなはずじゃなかった!」「なぜかイライラする」子どもが生まれると、パートナーとの関係が変わり、心がすれ違ってしまふことがあります。お互いをいたわり理解し、共感しあえるコミュニケーションについて、一緒に考えましょう。

※申し込み後、当日欠席される場合は、必ずご連絡ください。
※講座当日午前6時の時点で、川崎市に暴風警報や暴風雪警報が発令された場合、講座は中止になります。

“ひとりで抱え込まないで”

子育てのこと、ママ自身についての相談窓口があります。

神奈川県
（一社）インクルージョンネットかながわ

かながわ女性相談室です!

（かながわ女性の不安・困りごと相談室）

かながわ女性の不安・困りごと相談室

お話、聞かせてください。

●相談は無料です。

営業時間
月曜日～金曜日
土・日・祝・年末年始はお休み
8:30～17:15

先着順
予約制

電話で相談
0467-46-2110

LINEで相談できます!
LINEでの相談受付時間は、神奈川県ウェブサイト「かながわ女性の不安・困りごと相談室」ページでご確認ください。

メールで相談
kanagawa@inclusion-net.jp

訪問で相談
相談員が訪問して、お話をうかがいます。

予約制
相談室での相談、訪問をご希望の場合は、事前に電話・メールにてご予約ください。

神奈川県福祉子どもみらい局共生推進本部
男女共同参画グループ
045-210-3640

本事業は、神奈川県より委託を受け、インクルージョンネットかながわが運営しています。

子育てのことだけでなく、子育て期のあなた自身のこともお話しできる相談

ひだまりの森 子育て期の相談

ひだまりの森 子育て期の相談 🔍 検索

子どもの発達に気がかりがある
大人の発達障がいを知りたい
高校生の子どもが不登校。どうしたらいいかわからない
子どもがかわいいと思えない。いまに虐待してしまいそうで不安
子どものことではなく「私」のことを相談したい
ワンオペ育児のつらさを夫がわかってくれない

● 秘密は固く守ります ● 匿名でどうぞ ● 相談無料（通話料は利用者負担）

☎ 045-341-3607

月曜日～木曜日 電話相談 10時～12時/13時～16時（祝日はお休み）
「オンライン相談」「公認心理師・臨床心理士の専門相談」も実施しています。（要予約 詳しくはお問合せください）

「ひだまりの森 子育て期の相談」はNPO法人ひだまりの森が行っています

元横浜市乳幼児家庭教育センター相談員
を中心に心理・福祉・幼児教育などの資格をもつ相談員がお話をうかがいます。
相談員自身もこれまで悩みながら歩んできており、あなたと同じ「子育て期の親」「社会のなかま」としての立場であなたと一緒に考えます。

おもなひだまりの森の歩み

- 2006年 法人設立
子育て期の相談事業委託（横浜市男女共同参画推進協会 2009年度まで）
- 2010年 自主運営 相談室開設
- 2019年 かながわ子ども子育て支援奨励賞受賞（神奈川県）
神奈川県地域社会事業賞受賞（神奈川県）
（神奈川県・神奈川県子育て支援文化事業団）
- 2020年 かながわコミュニケーションレッジ 講座委託（2021年継続）

このチラシは（公財）ユニバール財団 特定活動助成により作成しています